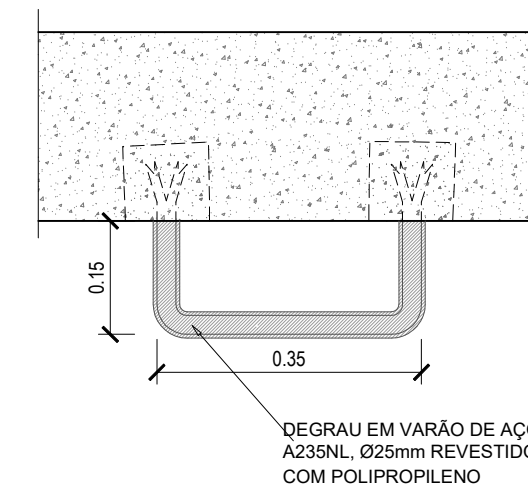
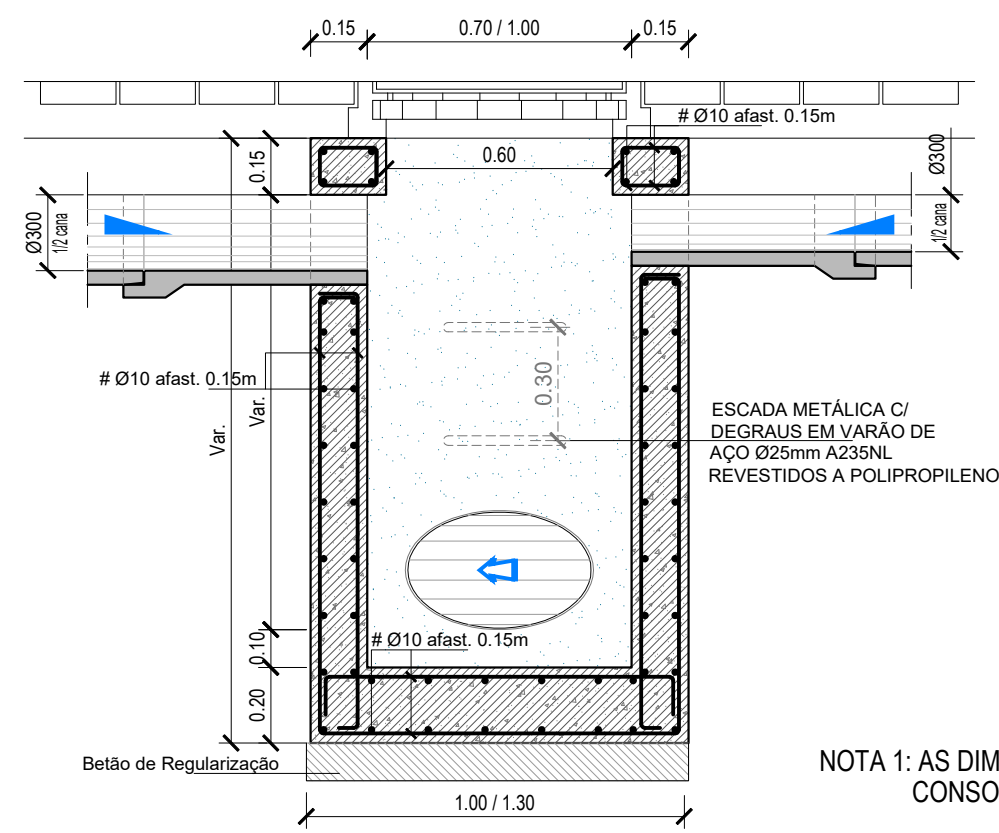
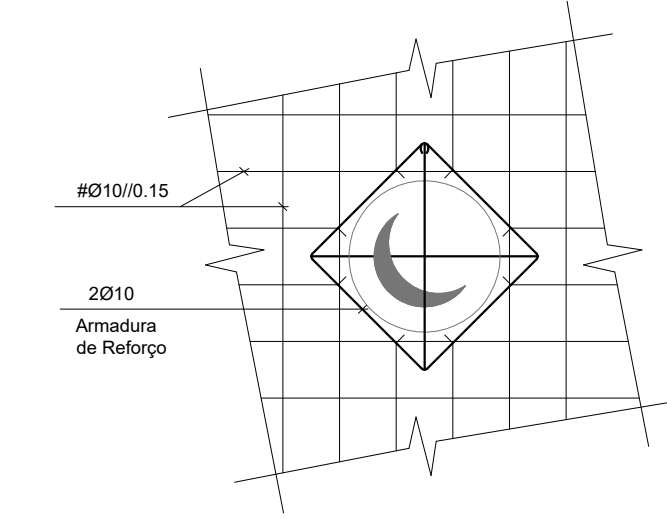


PORMENOR DOS DEGRAUS

Esc. 1:10



PORMENOR DE ARMADURAS DE REFORÇO



NOTA 1: AS DIMENSÕES E RESPECTIVAS LIGAÇÕES DEVERÃO SER AJUSTADAS, CASO A CASO, CONSOANTE A LOCALIZAÇÃO DA CAIXA IDENTIFICADA NA "PLANTA DA SOLUÇÃO PROPOSTA".

NOTA 2: A CAIXA P2.1 DEVERÁ SER EXECUTADA COM UMA LARGURA ÚTIL DE 1.00m, E EM CONFORMIDADE COM AS DEMAIS CARACTERÍSTICAS DEFINIDAS NO PERFIL DO COLETOR P2.

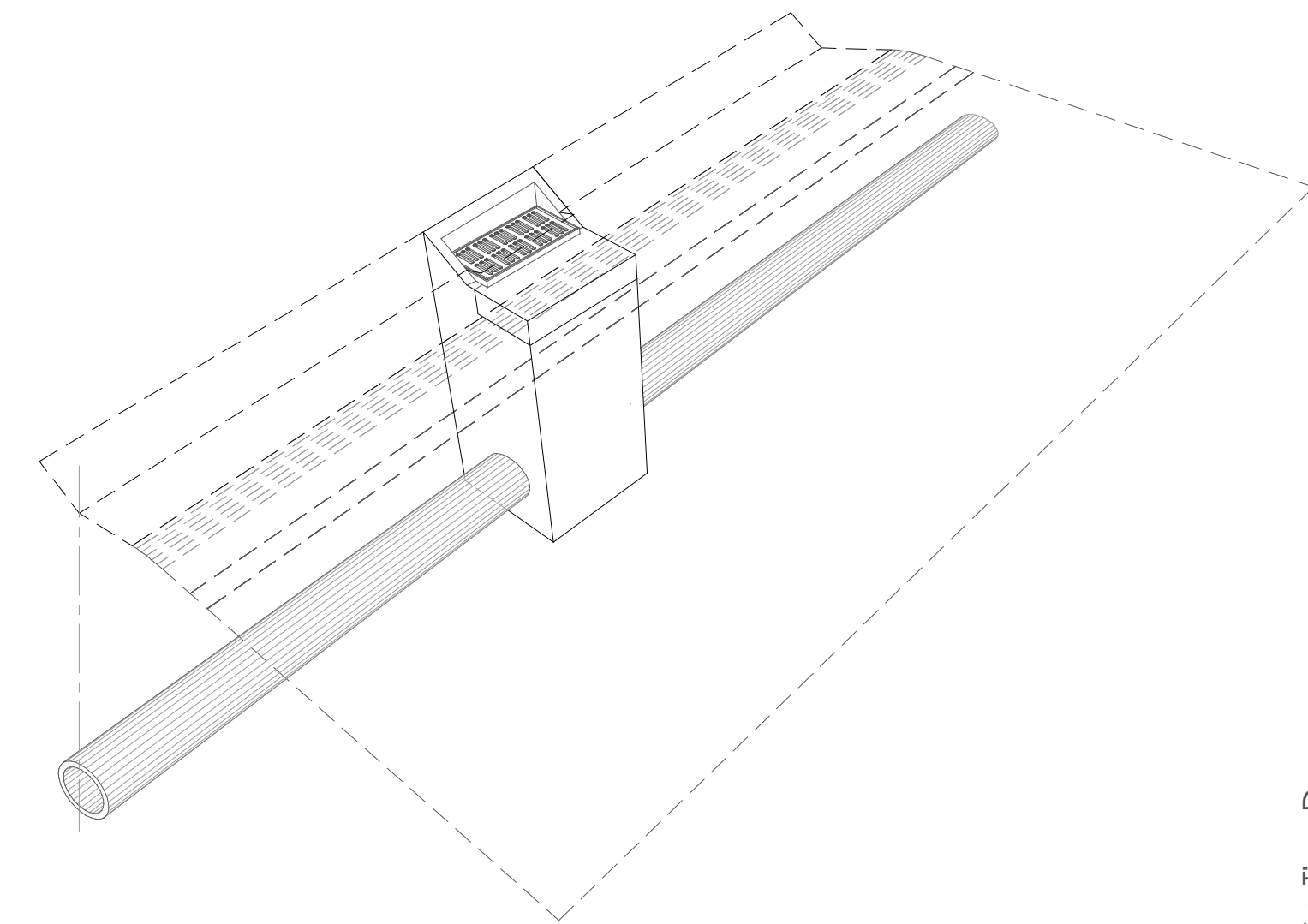
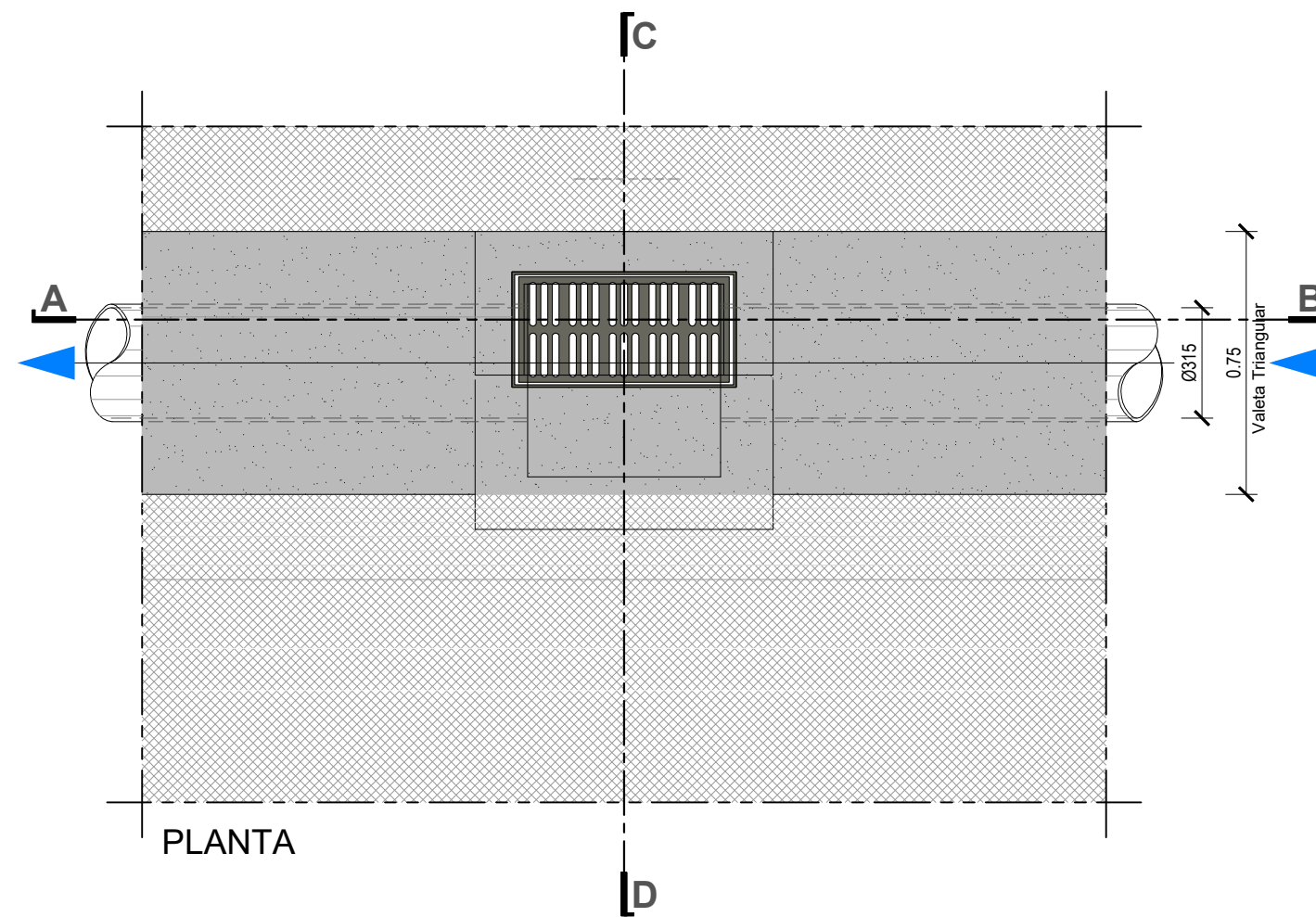
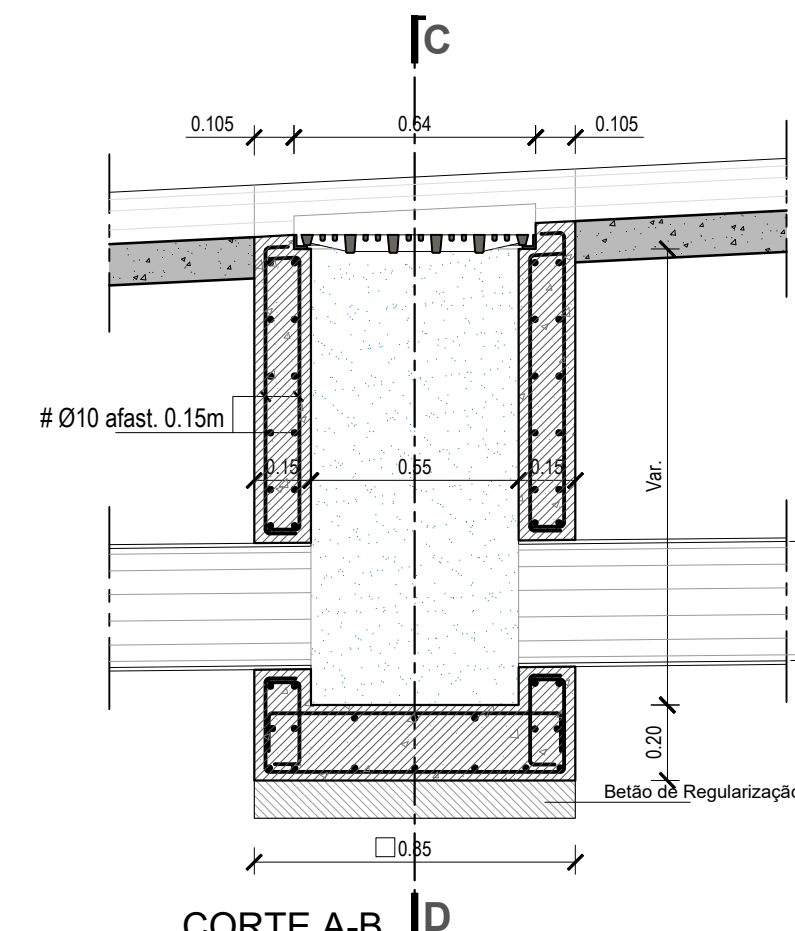
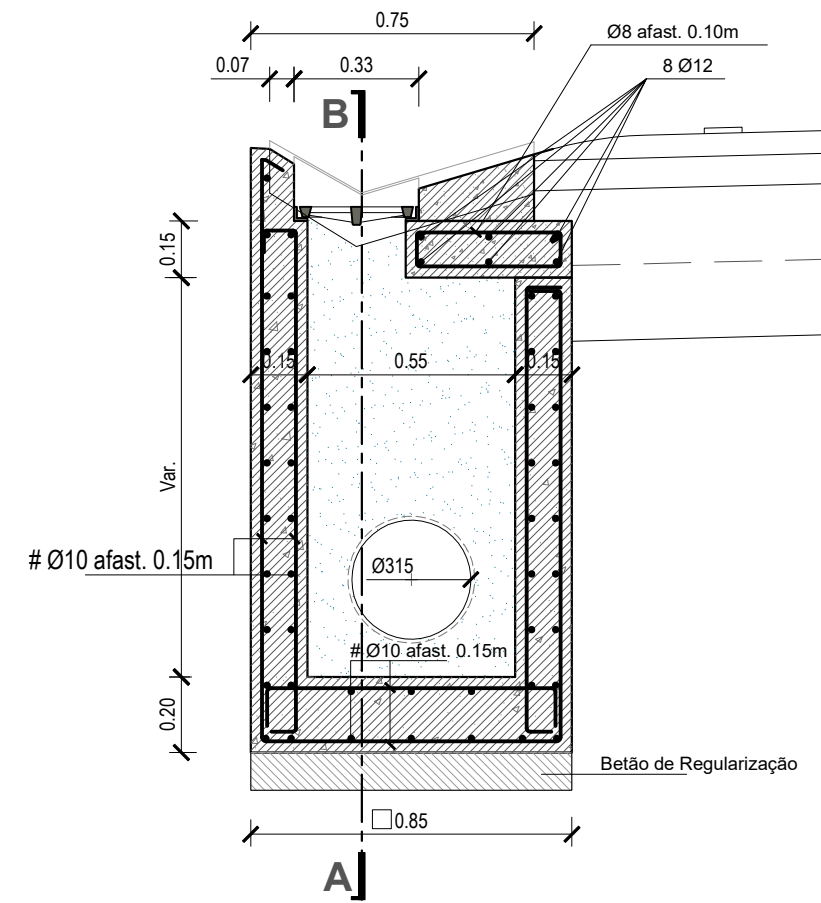
NOTA 3: EM ALTERNATIVA, A CAIXA PODERÁ SER CONSTRUÍDA COM RECURSO A ELEMENTOS PREFABRICADOS.

Caixa de Ligação Tipo A/A' esc. 1:20

TIPO D

CAIXA DE LIGAÇÃO DE VALETAS TRIANGULARES EM BETÃO

Esc. 1:20

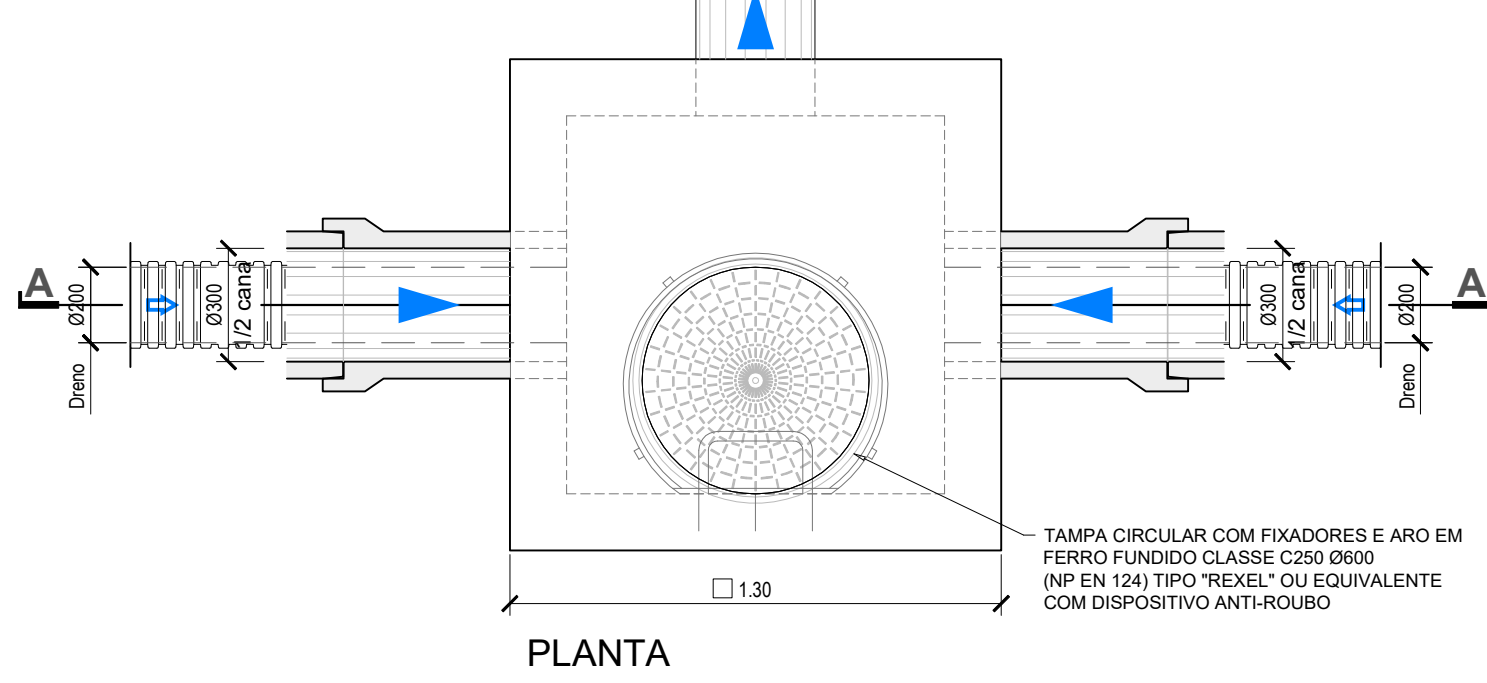


Caixa de Ligação Tipo D esc. 1/20: s/escala

TIPO C

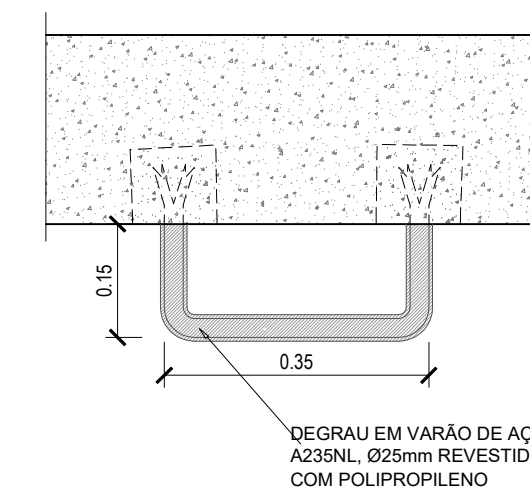
CAIXA DE LIGAÇÃO DAS VALETAS EM MEIA CANA E DRENO LONGITUDINAL

Esc. 1:20

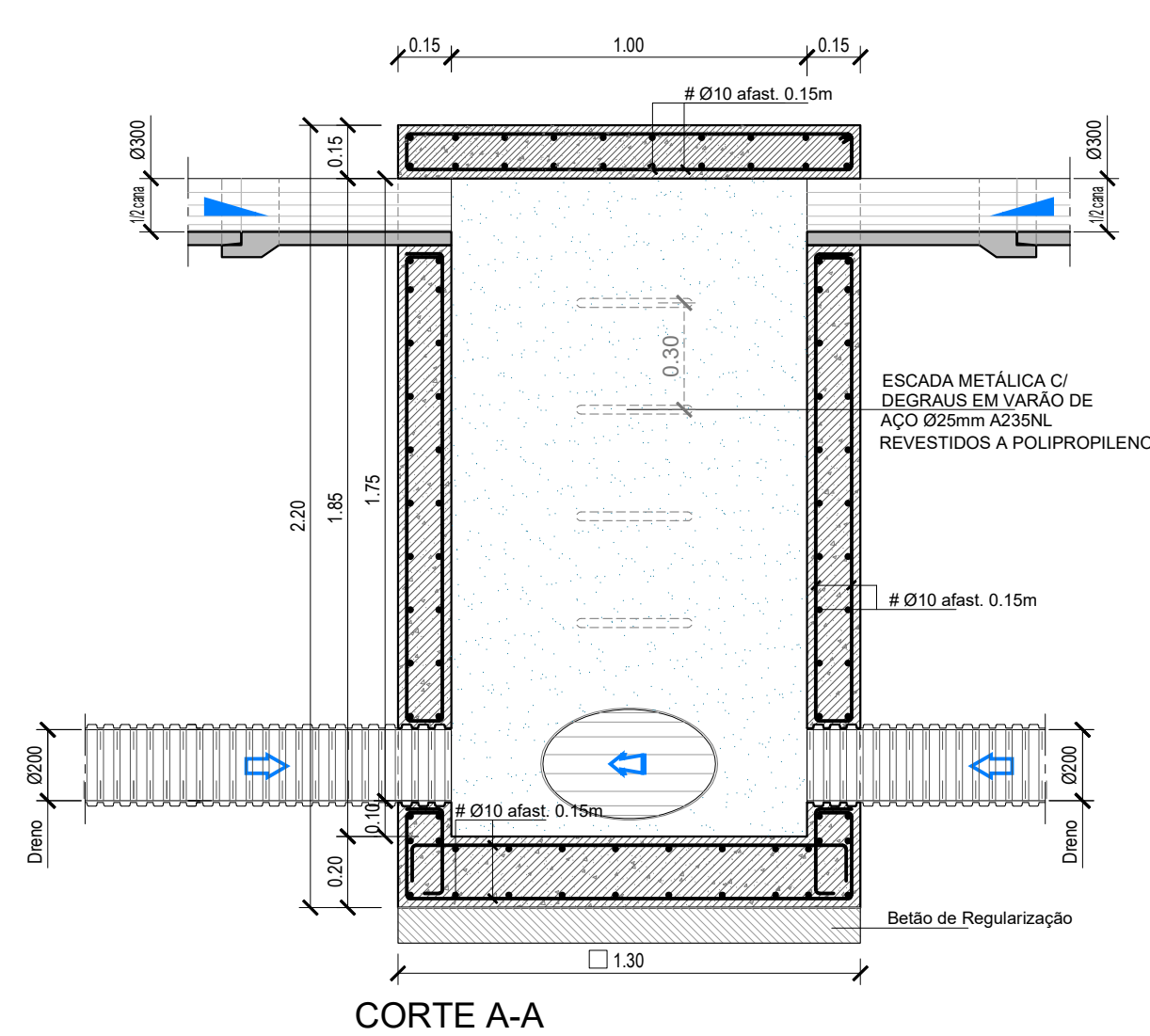
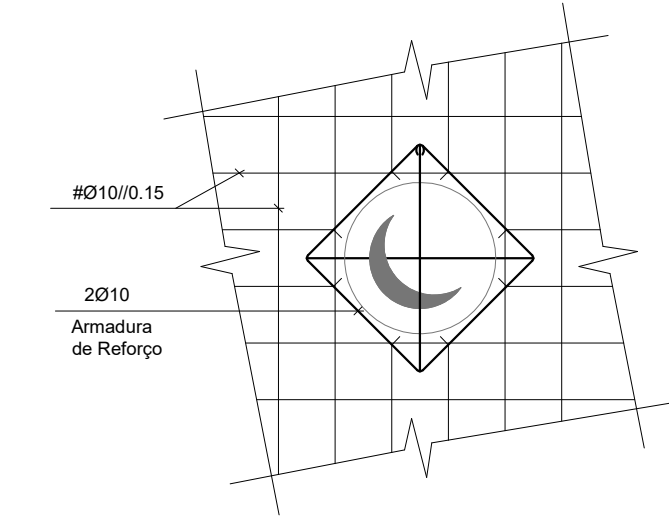


PORMENOR DOS DEGRAUS

Esc. 1:10



PORMENOR DE ARMADURAS DE REFORÇO



NOTA 1: AS DIMENSÕES E RESPECTIVAS LIGAÇÕES SÃO INDICATIVAS DEVENDO SER AJUSTADAS AO MURO EFETIVAMENTE COSNTRUÍDO.

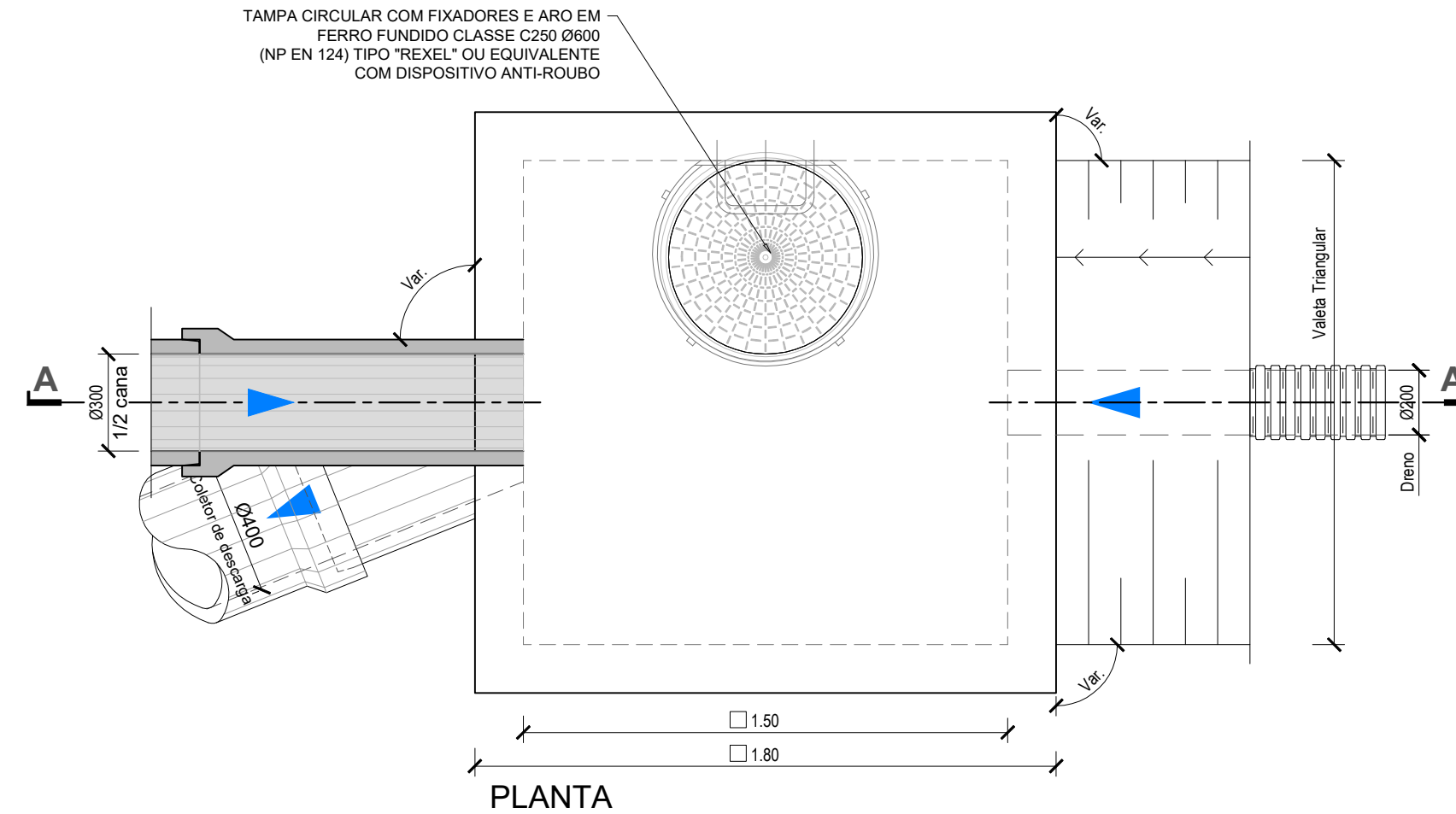
NOTA 2: EM ALTERNATIVA, A CAIXA PODERÁ SER CONSTRUÍDA COM RECURSO A ELEMENTOS PREFABRICADOS.

Caixa de Ligação Tipo C esc. 1/20

TIPO B

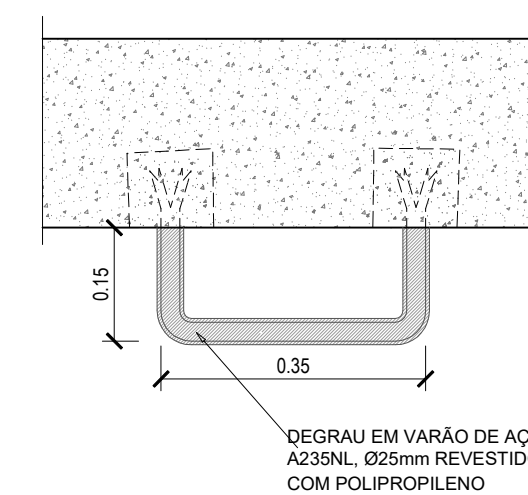
CAIXA DE LIGAÇÃO DAS VALETAS EM MEIA CANA E/OU TRIANGULAR EM BETÃO COM OU SEM DRENO

Esc. 1:20

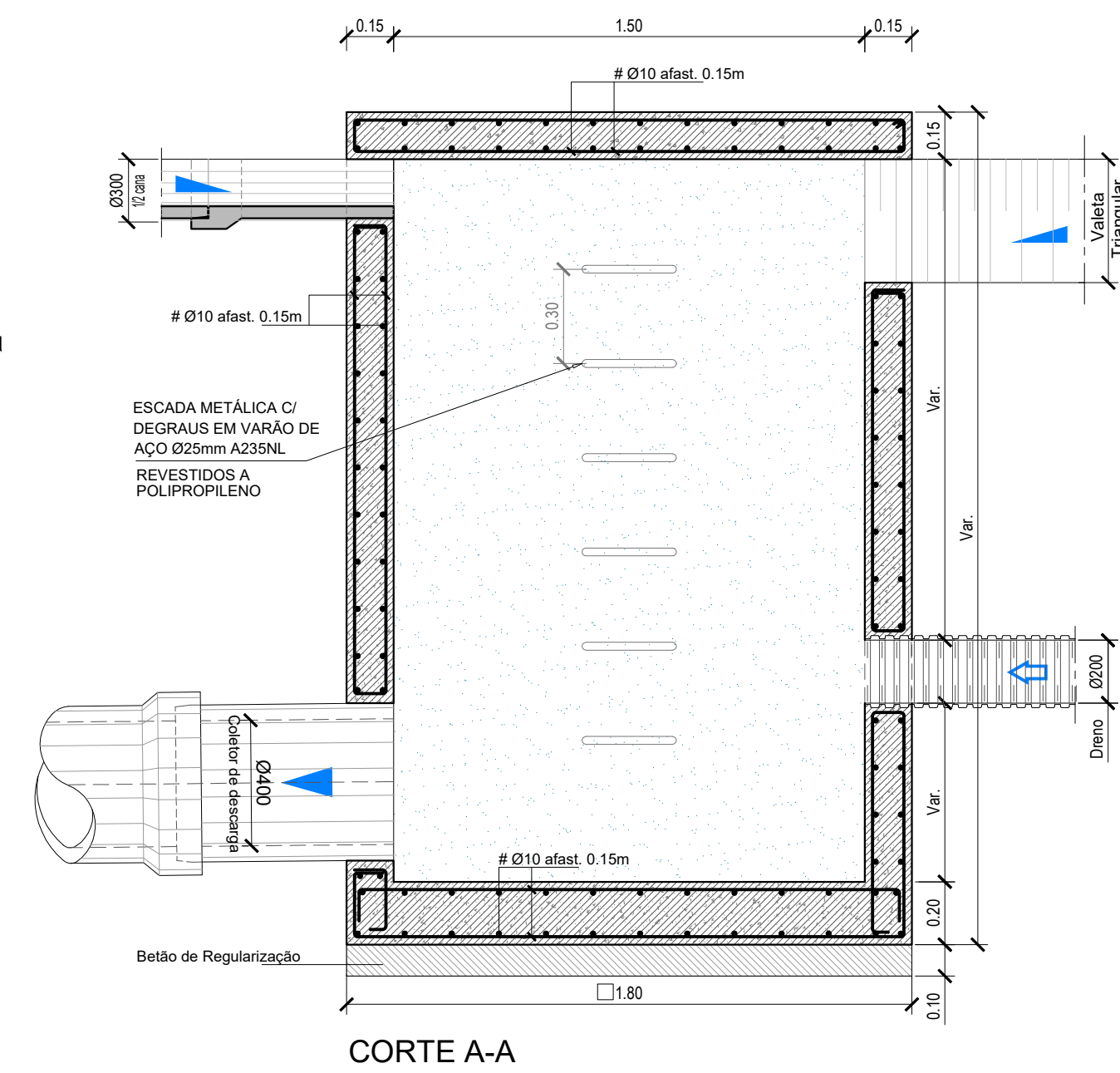
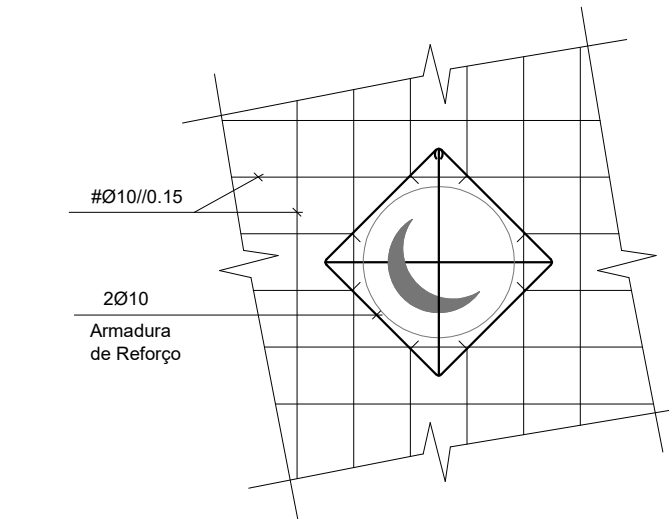


PORMENOR DOS DEGRAUS

Esc. 1:10



PORMENOR DE ARMADURAS DE REFORÇO



NOTA 1: AS DIMENSÕES E RESPECTIVAS LIGAÇÕES SÃO INDICATIVAS DEVENDO SER AJUSTADAS AO MURO EFETIVAMENTE COSNTRUÍDO.

NOTA 2: EM ALTERNATIVA, A CAIXA PODERÁ SER CONSTRUÍDA COM RECURSO A ELEMENTOS PREFABRICADOS.

Caixa de Ligação Tipo B esc. 1/20

LEGENDA:	DISPOSIÇÕES CONSTRUTIVAS:
MATERIAIS:	1 - TODAS AS SERRALHIAS TERÃO TRATAMENTO ANTI-CORROSIVO
1 - BETÕES	2 - TODAS AS SUPERFÍCIES INTERIORES DAS CAIXAS SERÃO PINTADAS COM UMA PINTURA DE AGUADA DE CIMENTO SOBRE O BETÃO
- C20/25 XC2(P) C104 S3 Dmáx20 EM ELEMENTOS ESTRUTURAIS	3 - OS COMPRIMENTOS DE AMARRAÇÃO E DE SOBREPOSIÇÃO BEM COMO OS DIÂMETROS DOBRAGEM DEVERÃO RESPEITAR O ESTIPULADO NO REBAP
- C16/20 NA REGULARIZAÇÃO DE FUNDAÇÕES	4 - RECOBRIMENTO MÍNIMO DAS ARMADURAS
2 - AÇO EM VARÕES	- 3cm NA ESTRUTURA
- A400NR EM GERAL	- OS RECOBRIMENTOS SERÃO GARANTIDOS COM ESPAÇADORES COLOCADOS ENTRE A ARMADURA E A COBRAGEM